

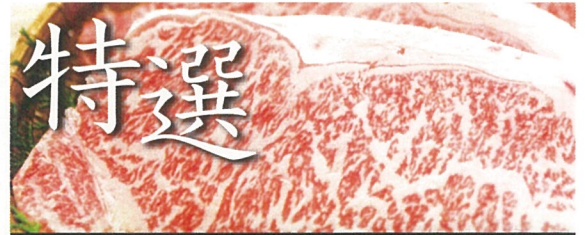
GIFT SELECTION

選び抜かれた極上の逸品をご家庭でもご堪能いただけるギフトをご用意いたしました。



極上
しゃぶしゃぶ用
黒毛和牛ともみじ豚

- | | | |
|---|-----------------|--------|
| 1 | ●牛 200g ●豚 300g | 5,500円 |
| 2 | ●牛 300g ●豚 300g | 7,000円 |
| 3 | ●牛 500g ●豚 300g | 9,600円 |



特選
ステーキ用
宮崎産黒毛和牛

- | | | |
|---|------------------|---------|
| 4 | ●サーロイン 250g × 2枚 | 7,000円 |
| 5 | ●サーロイン 250g × 3枚 | 10,000円 |



逸品
すき焼き用

名古屋コーチン

- | | | |
|---|------------------|--------|
| 6 | ●ムネ肉・モモ肉盛合せ 400g | 3,900円 |
| 7 | ●ムネ肉・モモ肉盛合せ 700g | 6,500円 |

豊洲直送

特選干物



- | | | |
|----|---|--------|
| 8 | 豊洲厳選 西京漬けセット (2人前セット)
●黒ムツ西京漬け、目抜西京漬け
目抜粕漬け、銀だら西京漬け等 | 3,500円 |
| 9 | 豊洲厳選 西京漬けセット (2~3人前セット)
●黒ムツ西京漬け、目抜西京漬け
目抜粕漬け、銀だら西京漬け等 | 4,500円 |
| 10 | 豊洲一心厳選セット (2~3人前セット)
●イカー一夜干し、のどぐる丸干し
●黒ムツ西京漬け、目抜西京漬け
●紅サケ切身、シマホッケ開き等 | 5,500円 |
| 11 | 豊洲厳選 干物と西京漬けセット (3~4人前セット)
●イカー一夜干し、のどぐる一夜干し、干カレー、
サンマ丸干し等
●黒ムツ西京漬け、目抜西京漬け等 | 6,500円 |
| 12 | 豊洲厳選 干物と西京漬けスペシャルセット (3~4人前セット)
●イカー一夜干し、のどぐる一夜干し、干カレー、
サンマ丸干し等
●黒ムツ西京漬け、目抜西京漬け等 | 8,000円 |
| 13 | 本まぐろ/冷凍
●中とろ×400g | 5,800円 |

<http://www.shabuyoshi.jp>

※ 商品は冷凍でのお届けになります。 ※お召し上がり方の説明書をお付け致します。 ※表示価格は消費税込価格、送料は含まれておりません。

しゃぶ吉・いけのすし惣

お歳暮

2022 冬

しゃぶしゃぶ・すき焼き
しゃぶ吉
いけの
I KE NO
すし惣

ギフトご注文書 (発送票)

●お申込日

年 月 日 ()

店 担当/

※ご依頼者と送り主が異なる場合のみご記入ください。
 なお、請求書はご依頼主に郵送させていただきます。

ご依頼主	〒									TEL						
	住所	都道府県										市区郡				
	氏名	様														

送り主	〒										TEL					
	住所	都道府県										市区郡				
	氏名	様														

お届け先1	〒										TEL					
	住所	都道府県										市区郡				
	氏名	様														
注文番号																
個数	個										個					
配達指定日	月 日										指定なし 午前中					
配達時間帯	のし 無・無地・御歳暮															

お届け先2	〒										TEL					
	住所	都道府県										市区郡				
	氏名	様														
注文番号																
個数	個										個					
配達指定日	月 日										指定なし 午前中					
配達時間帯	のし 無・無地・御歳暮															

お届け先3	〒										TEL					
	住所	都道府県										市区郡				
	氏名	様														
注文番号																
個数	個										個					
配達指定日	月 日										指定なし 午前中					
配達時間帯	のし 無・無地・御歳暮															

お届け先4	〒										TEL					
	住所	都道府県										市区郡				
	氏名	様														
注文番号																
個数	個										個					
配達指定日	月 日										指定なし 午前中					
配達時間帯	のし 無・無地・御歳暮															

お届け先5	〒										TEL					
	住所	都道府県										市区郡				
	氏名	様														
注文番号																
個数	個										個					
配達指定日	月 日										指定なし 午前中					
配達時間帯	のし 無・無地・御歳暮															

合計	商品代 ¥	送料 ¥	消費税 ¥	合計 ¥
お支払方法	現金・クレジット・振り込み			

備考

※冷凍(クール便)でのお届けになります。
 ※受注後製造の為、出荷まで5日間かかります。
 ※お召し上がり方の説明書をお付け致します。

<http://www.shabuyoshi.jp>

しゃぶ吉
 〒720-0808 広島県福山市昭和町2-13
 TEL:084-928-7228 FAX:084-982-7004
 営業時間:17:30~23:00 L.O.22:30
 定休日:日曜・祝日

いけの
 〒720-0808 広島県福山市昭和町3-26
 TEL:084-982-7002 FAX:084-982-7004
 営業時間:月・火・木・金17:30~23:00 L.O.22:30
 土・日11:30~14:30(L.O.14:00) 17:30~22:00 L.O.21:30
 定休日:水曜

すし惣
 〒720-0808 広島県福山市昭和町4-28 アートイン昭和町1階
 TEL.FAX 084-982-7130
 営業時間:17:00~23:00 最終入店21:00 【完全予約制】
 定休日:月曜・日曜(不定休)